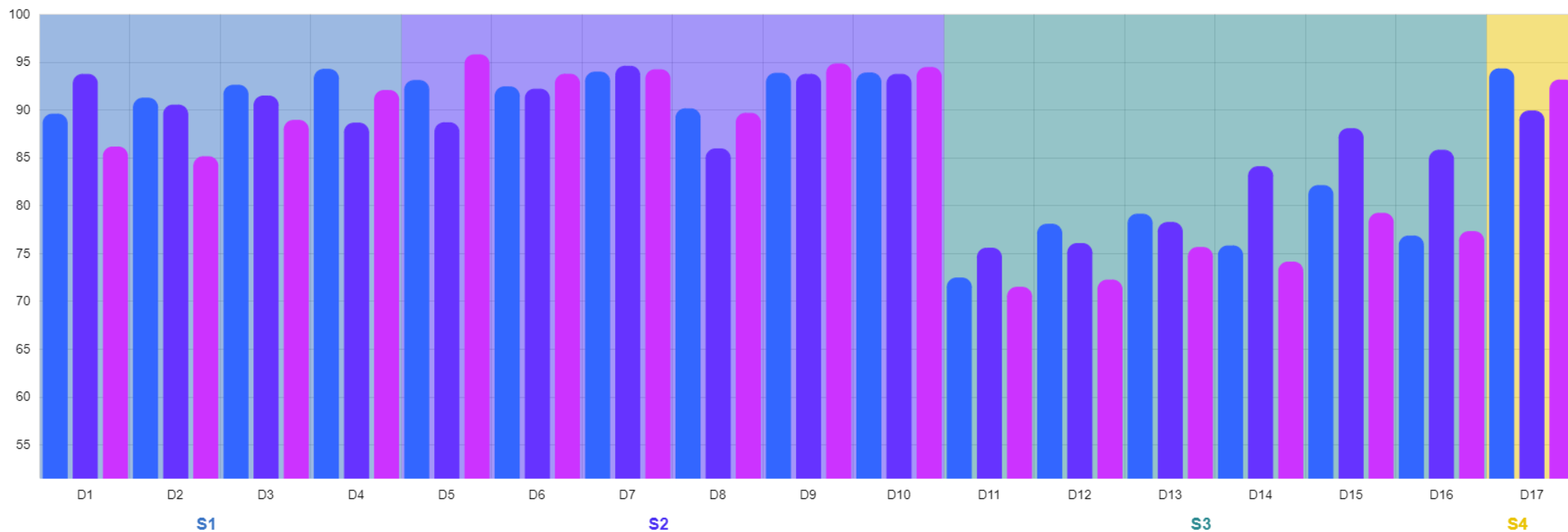
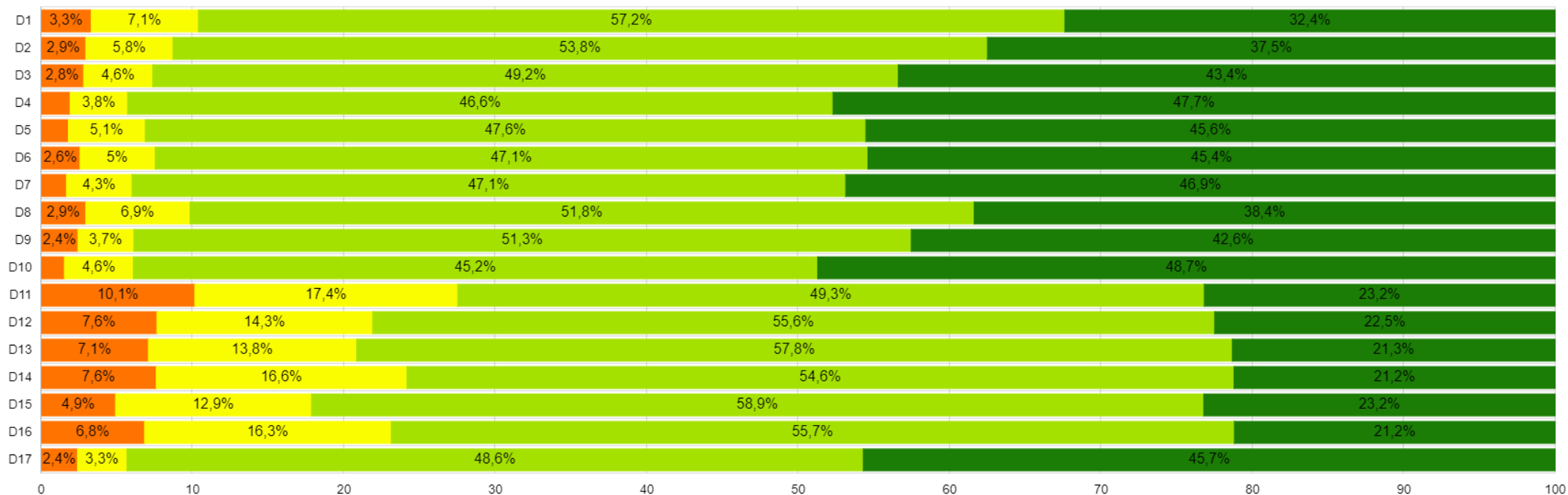


Domanda	Risposte	Non risposte	P1	P2	Q1	ME	Q3	Media	SQM	L1	L2	(2022/2023) Dipartimento	Media a.a. prec.
D1	790	9	10.38%	89.62%	7.000	7.000	10.000	7.67	1.893	7.53	7.80	7.79	8.48
D2	781	18	8.71%	91.29%	7.000	7.000	10.000	7.86	1.898	7.73	8.00	7.81	8.37
D3	788	11	7.36%	92.64%	7.000	7.000	10.000	8.07	1.909	7.94	8.20	8.03	8.40
D4	790	9	5.70%	94.30%	7.000	7.000	10.000	8.26	1.827	8.13	8.39	8.37	8.37
D5	786	13	6.87%	93.13%	7.000	7.000	10.000	8.18	1.836	8.05	8.30	8.55	8.33
D6	784	15	7.53%	92.47%	7.000	7.000	10.000	8.14	1.908	8.00	8.27	8.40	8.42
D7	785	14	5.99%	94.01%	7.000	7.000	10.000	8.24	1.811	8.11	8.36	8.46	8.58
D8	784	15	9.82%	90.18%	7.000	7.000	10.000	7.87	1.928	7.73	8.00	8.09	8.01
D9	785	14	6.11%	93.89%	7.000	7.000	10.000	8.08	1.848	7.95	8.21	8.35	8.43
D10	790	9	6.08%	93.92%	7.000	7.000	10.000	8.29	1.810	8.17	8.42	8.47	8.60
D11	789	10	27.50%	72.50%	5.000	7.000	7.000	6.84	2.302	6.68	7.00	7.03	7.35
D12	786	13	21.88%	78.12%	7.000	7.000	7.000	7.01	2.124	6.86	7.16	7.02	7.39
D13	792	7	20.83%	79.17%	7.000	7.000	7.000	7.01	2.060	6.87	7.15	7.16	7.49
D14	791	8	24.15%	75.85%	7.000	7.000	7.000	6.93	2.114	6.78	7.07	7.11	7.59
D15	796	3	17.84%	82.16%	7.000	7.000	7.000	7.19	1.950	7.06	7.33	7.30	7.86
D16	792	7	23.11%	76.89%	7.000	7.000	7.000	6.97	2.066	6.83	7.11	7.21	7.76
D17	796	3	5.65%	94.35%	7.000	7.000	10.000	8.19	1.854	8.06	8.32	8.52	8.49

P2: Giudizi positivi per quesito (valori %)



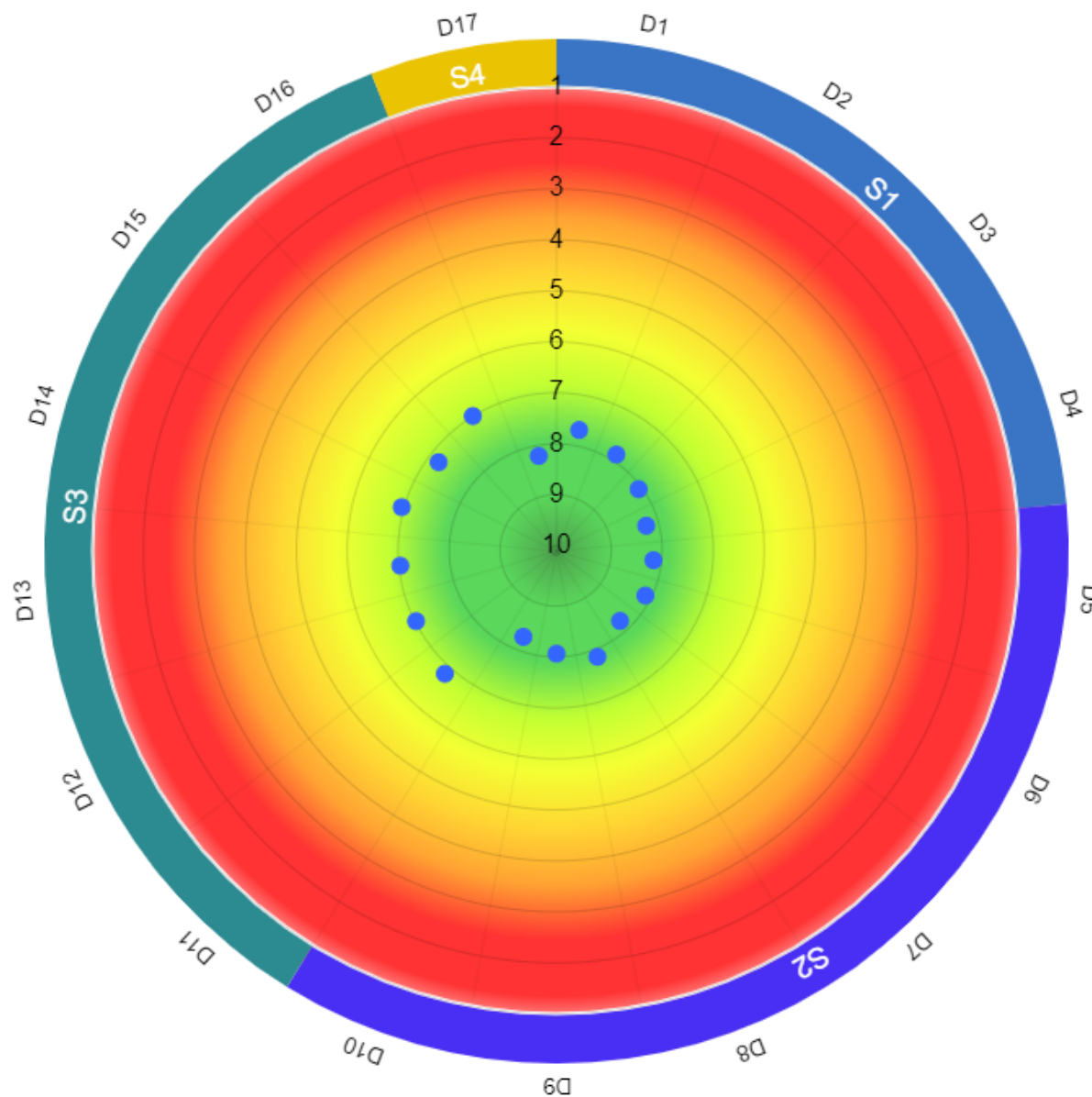
Distribuzione delle valutazioni ottenute (valori %)

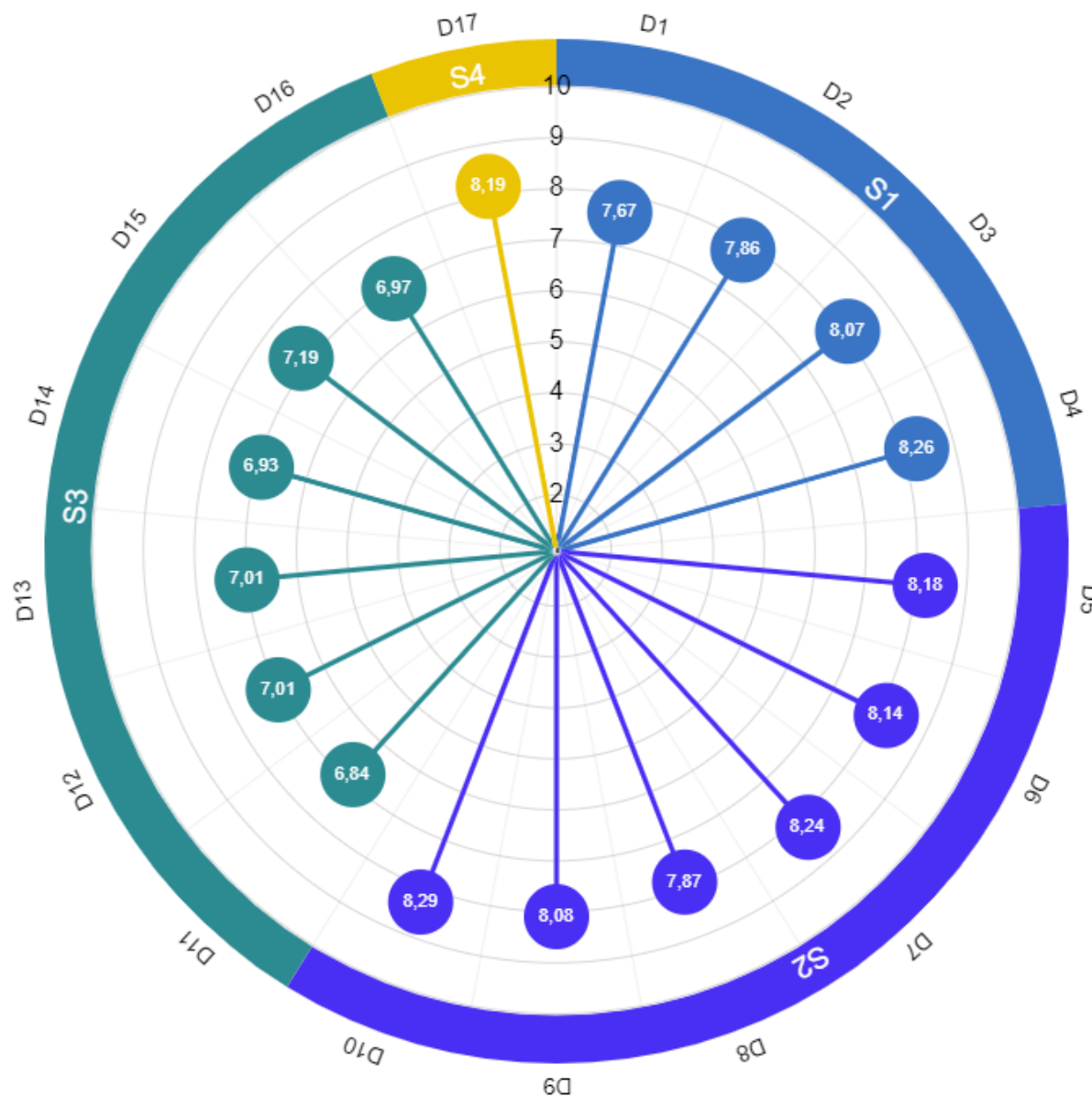


Domande

S1	INSEGNAMENTO	D1	Le conoscenze preliminari possedute sono risultate sufficienti per la comprensione degli argomenti previsti nel programma d'esame?
S1	INSEGNAMENTO	D2	Il carico di studio dell'insegnamento è proporzionato ai crediti assegnati?
S1	INSEGNAMENTO	D3	Il materiale didattico (indicato e disponibile) è adeguato per lo studio della materia?
S1	INSEGNAMENTO	D4	Le modalità di esame sono state definite in modo chiaro?
S2	DOCENZA	D5	Gli orari di svolgimento di lezioni, esercitazioni e altre eventuali attività didattiche sono rispettati?
S2	DOCENZA	D6	Il docente stimola/motiva l'interesse verso la disciplina?
S2	DOCENZA	D7	Il docente espone gli argomenti in modo chiaro?
S2	DOCENZA	D8	Le attività didattiche integrative (esercitazioni, tutorati, laboratori, etc...), ove esistenti, sono utili all'apprendimento della materia?
S2	DOCENZA	D9	L'insegnamento è stato svolto in maniera coerente con quanto dichiarato sul sito Web del corso di studio?
S2	DOCENZA	D10	Il docente è reperibile per chiarimenti e spiegazioni?
S3	STRUTTURE E SERVIZI DI CONTESTO	D11	Le aule in cui si svolgono le lezioni sono adeguate (si vede, si sente, si trova posto)?
S3	STRUTTURE E SERVIZI DI CONTESTO	D12	Le postazioni informatiche utilizzate per le lezioni sono adeguate?
S3	STRUTTURE E SERVIZI DI CONTESTO	D13	I servizi informatici di ateneo (procedure per gli studenti, rete per gli studenti, etc.) sono adeguati?
S3	STRUTTURE E SERVIZI DI CONTESTO	D14	I locali e le attrezzature per le attività didattiche integrative (esercitazioni, laboratori, seminari, ecc.) sono adeguati?
S3	STRUTTURE E SERVIZI DI CONTESTO	D15	Il servizio di supporto fornito dagli uffici di segreteria è stato soddisfacente?
S3	STRUTTURE E SERVIZI DI CONTESTO	D16	Il servizio biblioteche (prestito/convenzione, disponibilità testi on-line, orari di apertura..) è stato soddisfacente?
S4	INTERESSE	D17	E' interessato/a agli argomenti trattati nell'insegnamento?

Schede	Descrizione
799	(2022/2023) SCIENZE INFERMIERISTICHE E OSTETRICHE
213	(2021/2022) SCIENZE INFERMIERISTICHE E OSTETRICHE
10.352	(2022/2023) Dipartimento
Semestre	
Intero anno	
Frequenze	
Non frequentante	
Frequentante	





Domande

S1	INSEGNAMENTO	D1	Le conoscenze preliminari possedute sono risultate sufficienti per la comprensione degli argomenti previsti nel programma d'esame?
S1	INSEGNAMENTO	D2	Il carico di studio dell'insegnamento è proporzionato ai crediti assegnati?
S1	INSEGNAMENTO	D3	Il materiale didattico (indicato e disponibile) è adeguato per lo studio della materia?
S1	INSEGNAMENTO	D4	Le modalità di esame sono state definite in modo chiaro?
S2	DOCENZA	D5	Gli orari di svolgimento di lezioni, esercitazioni e altre eventuali attività didattiche sono rispettati?
S2	DOCENZA	D6	Il docente stimola/motiva l'interesse verso la disciplina?
S2	DOCENZA	D7	Il docente espone gli argomenti in modo chiaro?
S2	DOCENZA	D8	Le attività didattiche integrative (esercitazioni, tutorati, laboratori, etc...), ove esistenti, sono utili all'apprendimento della materia?
S2	DOCENZA	D9	L'insegnamento è stato svolto in maniera coerente con quanto dichiarato sul sito Web del corso di studio?
S2	DOCENZA	D10	Il docente è reperibile per chiarimenti e spiegazioni?
S3	STRUTTURE E SERVIZI DI CONTESTO	D11	Le aule in cui si svolgono le lezioni sono adeguate (si vede, si sente, si trova posto)?
S3	STRUTTURE E SERVIZI DI CONTESTO	D12	Le postazioni informatiche utilizzate per le lezioni sono adeguate?
S3	STRUTTURE E SERVIZI DI CONTESTO	D13	I servizi informatici di ateneo (procedure per gli studenti, rete per gli studenti, etc.) sono adeguati?
S3	STRUTTURE E SERVIZI DI CONTESTO	D14	I locali e le attrezzature per le attività didattiche integrative (esercitazioni, laboratori, seminari, ecc.) sono adeguati?
S3	STRUTTURE E SERVIZI DI CONTESTO	D15	Il servizio di supporto fornito dagli uffici di segreteria è stato soddisfacente?
S3	STRUTTURE E SERVIZI DI CONTESTO	D16	Il servizio biblioteche (prestito/convenzione, disponibilità testi on-line, orari di apertura..) è stato soddisfacente?
S4	INTERESSE	D17	E' interessato/a agli argomenti trattati nell'insegnamento?

Schede	Descrizione
799	(2022/2023) SCIENZE INFERMIERISTICHE E OSTETRICHE
Semestre	
Intero anno	
Frequenze	
Non frequentante	
Frequentante	