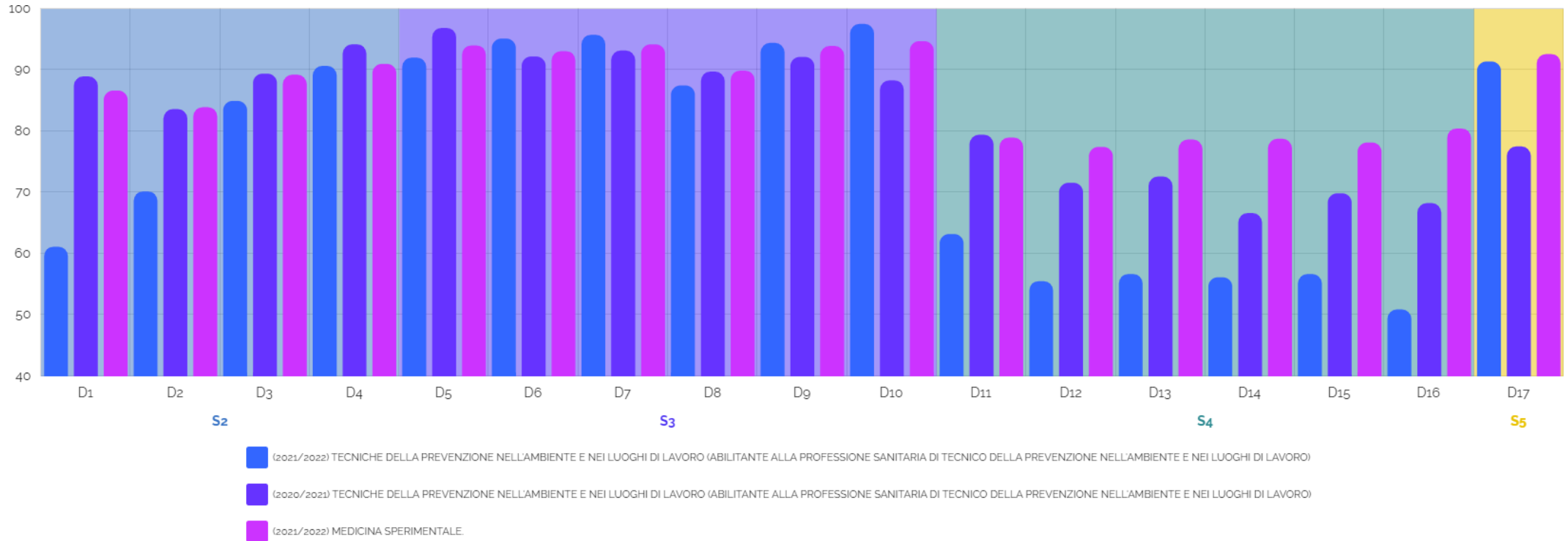


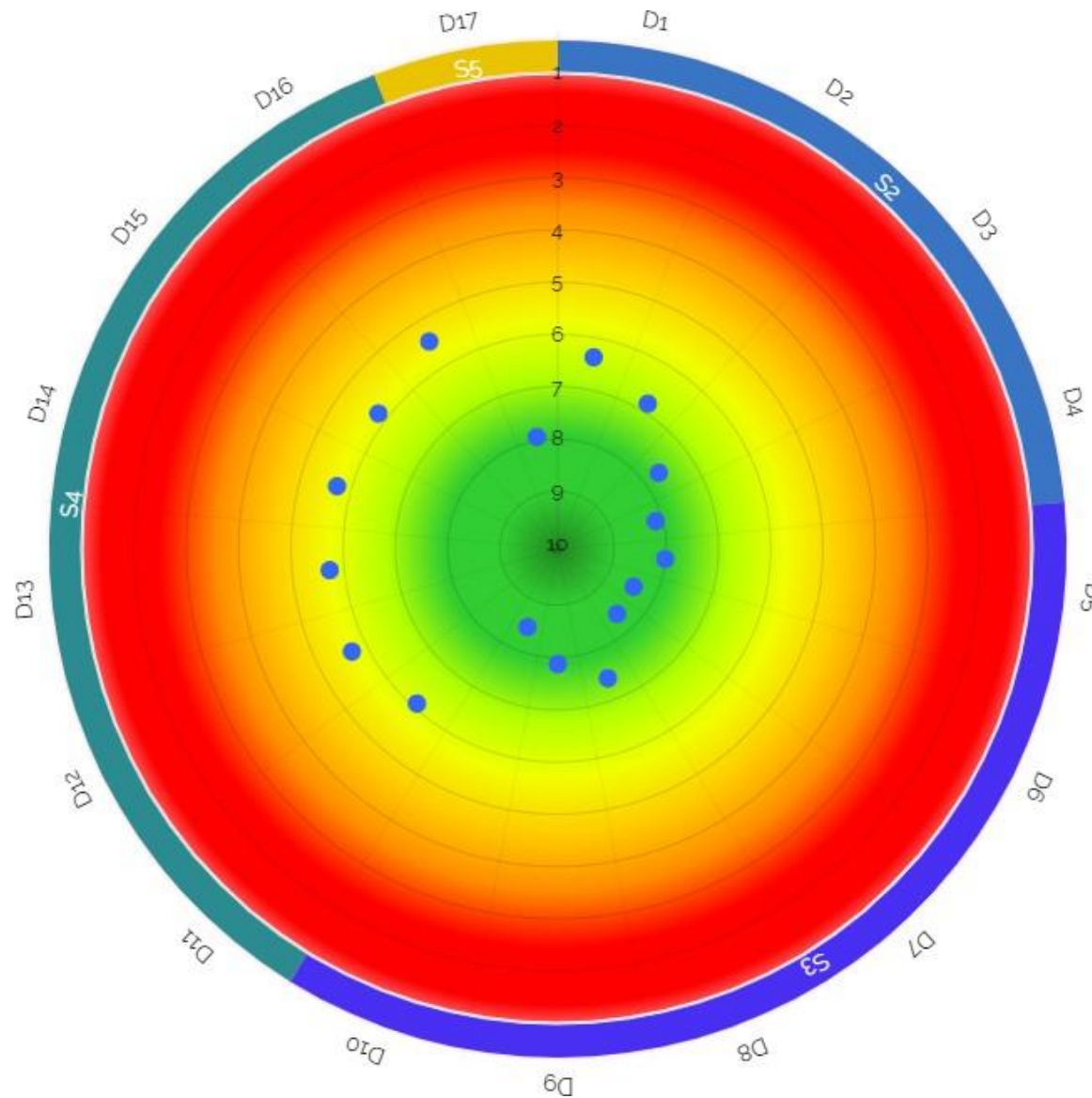
Domande

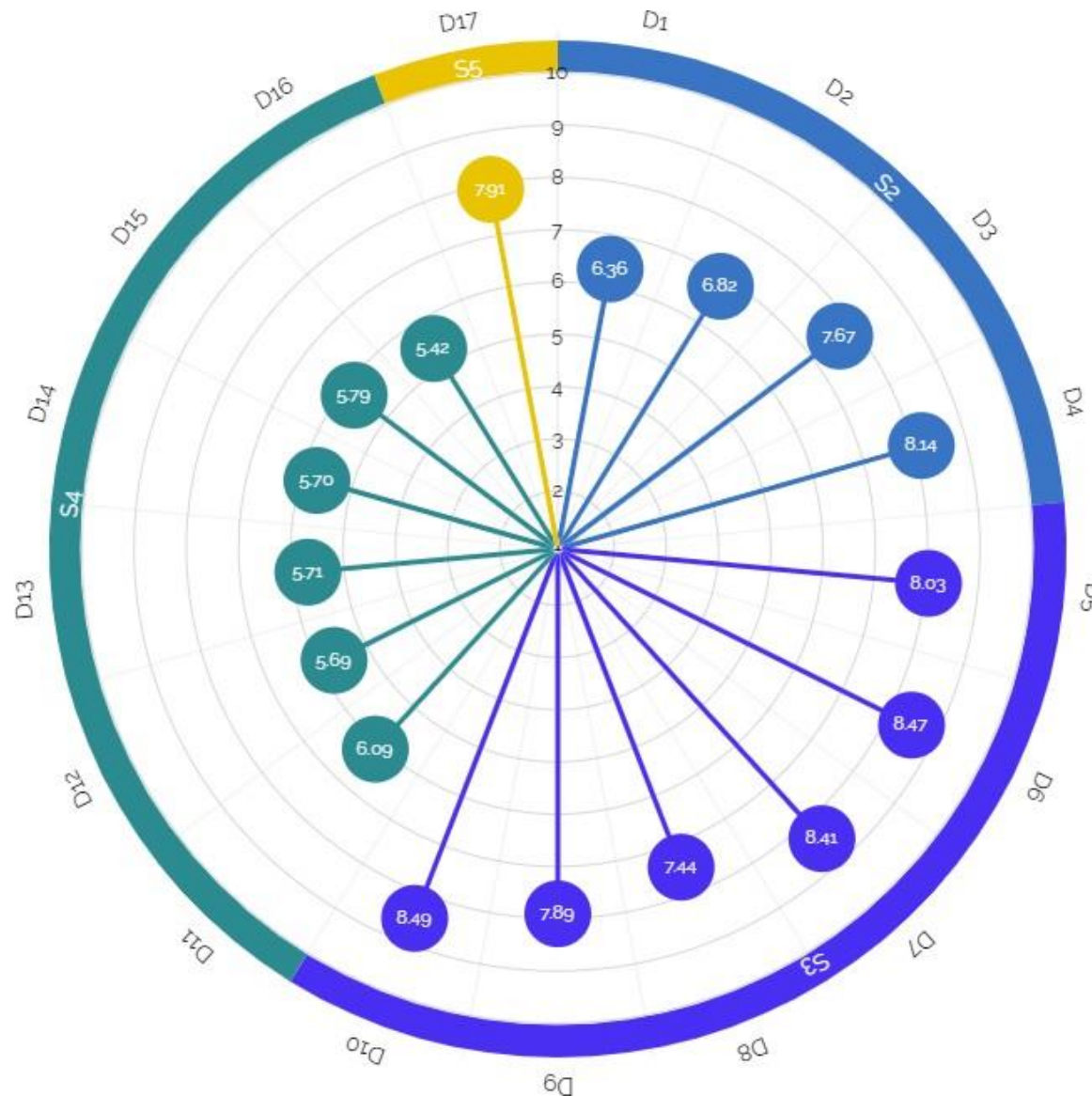
| Sigla | Sezione | Domanda |
|-------|--------------------------------------|--|
| D1 | (S2) INSEGNAMENTO | Le conoscenze preliminari possedute sono risultate sufficienti per la comprensione degli argomenti previsti nel programma d'esame? |
| D2 | (S2) INSEGNAMENTO | Il carico di studio dell'insegnamento è proporzionato ai crediti assegnati? |
| D3 | (S2) INSEGNAMENTO | Il materiale didattico (indicato e disponibile) è adeguato per lo studio della materia? |
| D4 | (S2) INSEGNAMENTO | Le modalità di esame sono state definite in modo chiaro? |
| D5 | (S3) DOCENZA | Gli orari di svolgimento di lezioni, esercitazioni e altre eventuali attività didattiche sono rispettati? |
| D6 | (S3) DOCENZA | Il docente stimola/motiva l'interesse verso la disciplina? |
| D7 | (S3) DOCENZA | Il docente espone gli argomenti in modo chiaro? |
| D8 | (S3) DOCENZA | Le attività didattiche integrative (esercitazioni, tutorati, laboratori, etc...), ove esistenti, sono utili all'apprendimento della materia? |
| D9 | (S3) DOCENZA | L'insegnamento è stato svolto in maniera coerente con quanto dichiarato sul sito Web del corso di studio? |
| D10 | (S3) DOCENZA | Il docente è reperibile per chiarimenti e spiegazioni? |
| D11 | (S4) STRUTTURE E SERVIZI DI CONTESTO | Le aule in cui si svolgono le lezioni sono adeguate (si vede, si sente, si trova posto)? |
| D12 | (S4) STRUTTURE E SERVIZI DI CONTESTO | Le postazioni informatiche utilizzate per le lezioni sono adeguate? |
| D13 | (S4) STRUTTURE E SERVIZI DI CONTESTO | I servizi informatici di ateneo (procedure per gli studenti, rete per gli studenti, etc.) sono adeguati? |
| D14 | (S4) STRUTTURE E SERVIZI DI CONTESTO | I locali e le attrezzature per le attività didattiche integrative (esercitazioni, laboratori, seminari, ecc.) sono adeguati? |
| D15 | (S4) STRUTTURE E SERVIZI DI CONTESTO | Il servizio di supporto fornito dagli uffici di segreteria è stato soddisfacente? |
| D16 | (S4) STRUTTURE E SERVIZI DI CONTESTO | Il servizio biblioteche (prestito/convenzione, disponibilità testi on-line, orari di apertura..) è stato soddisfacente? |
| D17 | (S5) INTERESSE | E' interessato/a agli argomenti trattati nell'insegnamento? |

| Domanda | Risposte | Non risposte | P1 | P2 | Media | SQM | L1 | L2 | (2021/2022) MEDICINA SPERIMENTALE |
|---------|----------|--------------|--------|--------|-------|-------|------|------|---|
| D1 | 170 | 14 | 38.82% | 61.18% | 6.36 | 2.226 | 6.03 | 6.70 | 7.65 |
| D2 | 171 | 13 | 29.82% | 70.18% | 6.82 | 2.135 | 6.50 | 7.14 | 7.67 |
| D3 | 173 | 11 | 15.03% | 84.97% | 7.67 | 1.805 | 7.40 | 7.94 | 7.99 |
| D4 | 172 | 12 | 9.30% | 90.70% | 8.14 | 1.752 | 7.88 | 8.40 | 8.22 |
| D5 | 164 | 20 | 7.93% | 92.07% | 8.03 | 1.739 | 7.76 | 8.30 | 8.39 |
| D6 | 165 | 19 | 4.85% | 95.15% | 8.47 | 1.658 | 8.21 | 8.72 | 8.37 |
| D7 | 165 | 19 | 4.24% | 95.76% | 8.41 | 1.638 | 8.16 | 8.66 | 8.45 |
| D8 | 160 | 24 | 12.50% | 87.50% | 7.44 | 1.929 | 7.14 | 7.74 | 8.04 |
| D9 | 162 | 22 | 5.56% | 94.44% | 7.89 | 1.623 | 7.64 | 8.14 | 8.28 |
| D10 | 164 | 20 | 2.44% | 97.56% | 8.49 | 1.641 | 8.24 | 8.74 | 8.45 |
| D11 | 155 | 29 | 36.77% | 63.23% | 6.09 | 2.443 | 5.71 | 6.47 | 7.37 |
| D12 | 162 | 22 | 44.44% | 55.56% | 5.69 | 2.456 | 5.31 | 6.06 | 7.23 |
| D13 | 164 | 20 | 43.29% | 56.71% | 5.71 | 2.446 | 5.34 | 6.09 | 7.26 |
| D14 | 162 | 22 | 43.83% | 56.17% | 5.70 | 2.495 | 5.31 | 6.08 | 7.22 |
| D15 | 164 | 20 | 43.29% | 56.71% | 5.79 | 2.454 | 5.41 | 6.16 | 7.21 |
| D16 | 161 | 23 | 49.07% | 50.93% | 5.42 | 2.471 | 5.04 | 5.80 | 7.31 |
| D17 | 163 | 21 | 8.59% | 91.41% | 7.91 | 1.827 | 7.63 | 8.19 | 8.37 |

P2: Giudizi positivi per quesito (valori %)

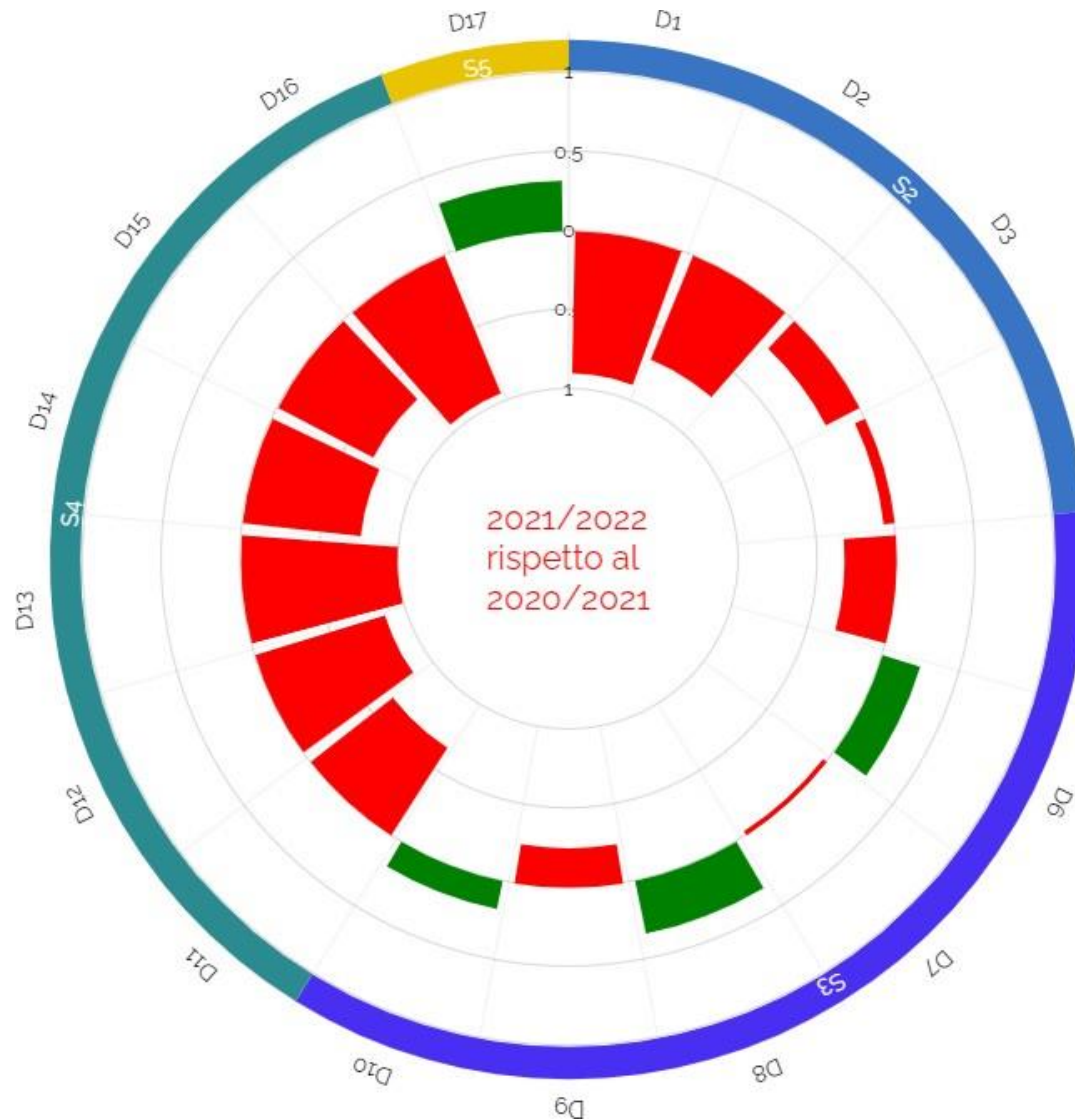




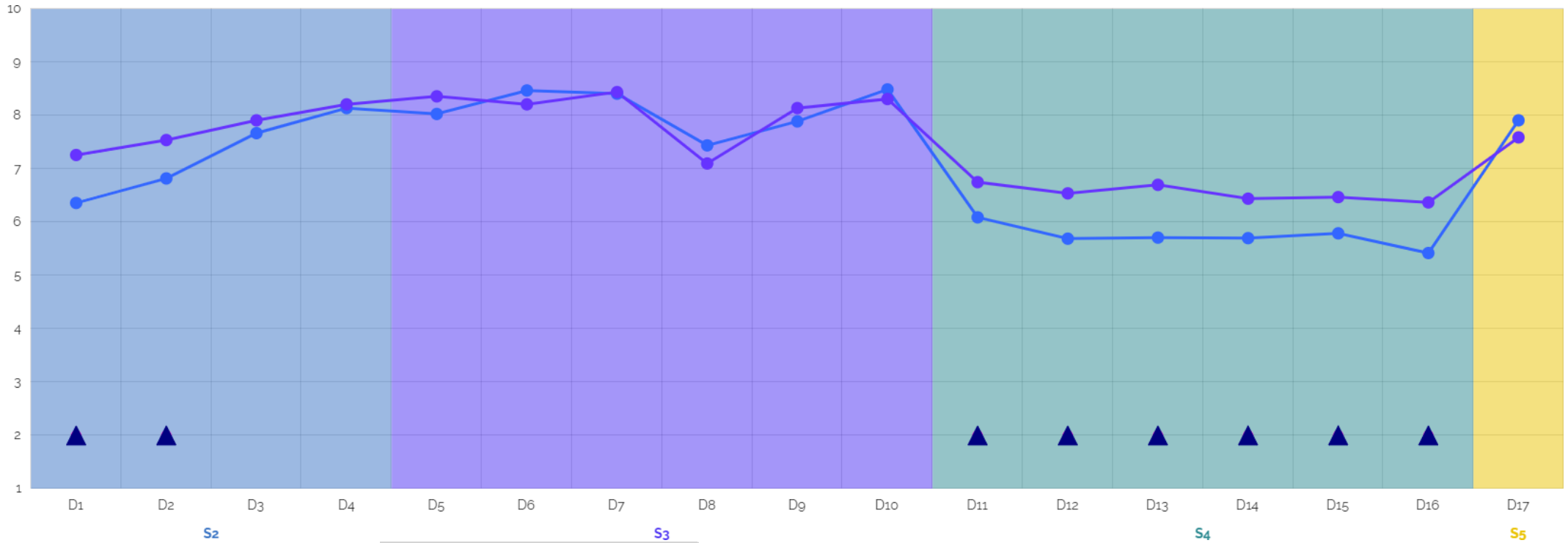


Correlazione item to total, per domanda

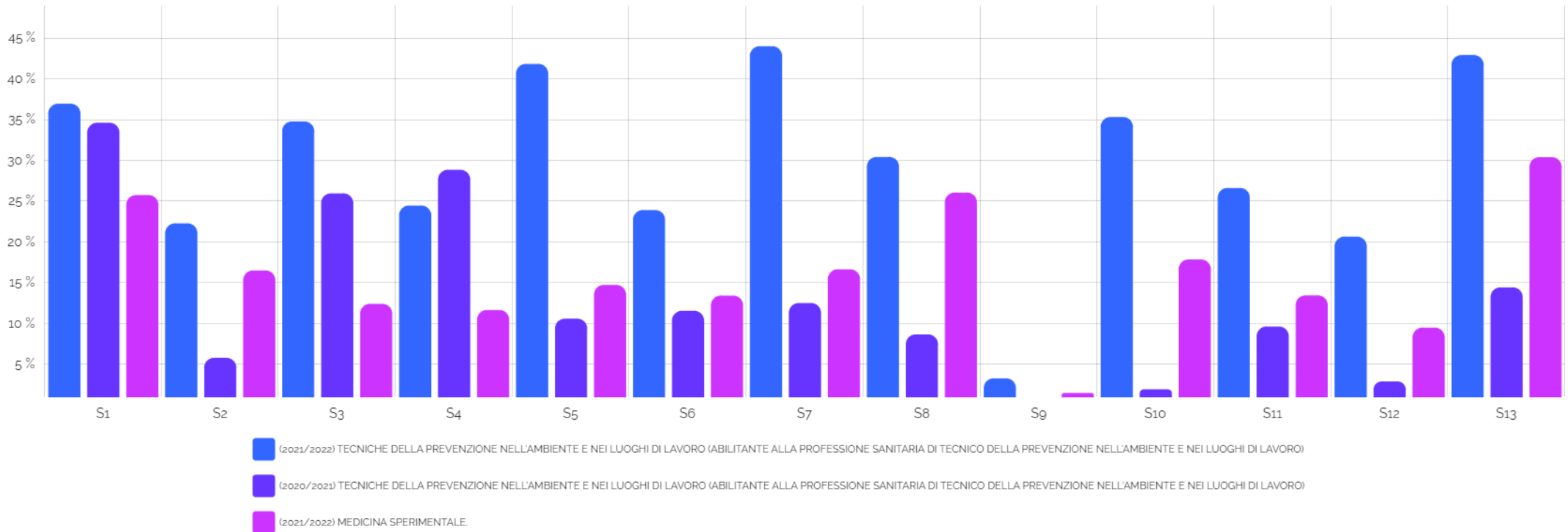
| Sigla | Testo | Valore |
|-------|--|--------|
| D1 | Le conoscenze preliminari possedute sono risultate sufficienti per la comprensione degli argomenti previsti nel programma d'esame? | 0.536 |
| D2 | Il carico di studio dell'insegnamento è proporzionato ai crediti assegnati? | 0.605 |
| D3 | Il materiale didattico (indicato e disponibile) è adeguato per lo studio della materia? | 0.712 |
| D4 | Le modalità di esame sono state definite in modo chiaro? | 0.542 |
| D5 | Gli orari di svolgimento di lezioni, esercitazioni e altre eventuali attività didattiche sono rispettati? | 0.425 |
| D6 | Il docente stimola/motiva l'interesse verso la disciplina? | 0.345 |
| D7 | Il docente espone gli argomenti in modo chiaro? | 0.390 |
| D8 | Le attività didattiche integrative (esercitazioni, tutorati, laboratori, etc...), ove esistenti, sono utili all'apprendimento della materia? | 0.556 |
| D9 | L'insegnamento è stato svolto in maniera coerente con quanto dichiarato sul sito Web del corso di studio? | 0.558 |
| D10 | Il docente è reperibile per chiarimenti e spiegazioni? | 0.415 |
| D11 | Le aule in cui si svolgono le lezioni sono adeguate (si vede, si sente, si trova posto)? | 0.656 |
| D12 | Le postazioni informatiche utilizzate per le lezioni sono adeguate? | 0.646 |
| D13 | I servizi informatici di ateneo (procedure per gli studenti, rete per gli studenti, etc.) sono adeguati? | 0.662 |
| D14 | I locali e le attrezzature per le attività didattiche integrative (esercitazioni, laboratori, seminari, ecc.) sono adeguati? | 0.670 |
| D15 | Il servizio di supporto fornito dagli uffici di segreteria è stato soddisfacente? | 0.586 |
| D16 | Il servizio biblioteche (prestito/convenzione, disponibilità testi on-line, orari di apertura..) è stato soddisfacente? | 0.634 |
| D17 | E' interessato/a agli argomenti trattati nell'insegnamento? | 0.319 |



| sigla | value2020 | value2019 | value2018 | value2017 |
|-------|-----------|-----------|-----------|-----------|
| D1 | -0.90 | -1.39 | -0.94 | -2.04 |
| D2 | -0.71 | -0.97 | -1.09 | -1.18 |
| D3 | -0.24 | -0.60 | -0.50 | -0.65 |
| D4 | -0.07 | -0.16 | -0.34 | 0.28 |
| D5 | -0.33 | -0.61 | -0.88 | -1.42 |
| D6 | 0.25 | 0.00 | 0.21 | 0.51 |
| D7 | -0.03 | -0.26 | -0.25 | 0.41 |
| D8 | 0.34 | -0.25 | 0.05 | -0.01 |
| D9 | -0.25 | -0.60 | -0.45 | -0.11 |
| D10 | 0.18 | -0.20 | -0.52 | -0.60 |
| D11 | -0.66 | 0.16 | 0.36 | -2.55 |
| D12 | -0.86 | -0.99 | 0.14 | -1.59 |
| D13 | -0.99 | -1.24 | -0.09 | -1.29 |
| D14 | -0.75 | -0.33 | 0.94 | -0.74 |
| D15 | -0.68 | -1.32 | -0.25 | -1.03 |
| D16 | -0.94 | -1.18 | 0.45 | -0.98 |
| D17 | 0.32 | -0.38 | 0.06 | -0.31 |



| | | | |
|-----|------|------|------|
| D1 | 6.36 | 7.26 | 7.65 |
| D2 | 6.82 | 7.54 | 7.67 |
| D3 | 7.67 | 7.91 | 7.99 |
| D4 | 8.14 | 8.21 | 8.22 |
| D5 | 8.03 | 8.36 | 8.39 |
| D6 | 8.47 | 8.21 | 8.37 |
| D7 | 8.41 | 8.44 | 8.45 |
| D8 | 7.44 | 7.10 | 8.04 |
| D9 | 7.89 | 8.14 | 8.28 |
| D10 | 8.49 | 8.31 | 8.45 |
| D11 | 6.09 | 6.75 | 7.37 |
| D12 | 5.69 | 6.54 | 7.23 |
| D13 | 5.71 | 6.70 | 7.26 |
| D14 | 5.70 | 6.44 | 7.22 |
| D15 | 5.79 | 6.47 | 7.21 |
| D16 | 5.42 | 6.37 | 7.31 |
| D17 | 7.91 | 7.59 | 8.37 |



| | |
|-----|---|
| S1 | Alleggerire il carico didattico complessivo |
| S2 | Aumentare l'attività di supporto didattico |
| S3 | Fornire più conoscenze di base |
| S4 | Eliminare dal programma argomenti già trattati in altri insegnamenti |
| S5 | Migliorare il coordinamento con altri insegnamenti |
| S6 | Migliorare la qualità del materiale didattico |
| S7 | Fornire in anticipo il materiale didattico |
| S8 | Inserire prove d'esame intermedie |
| S9 | Attivare insegnamenti serali o nel fine settimana |
| S10 | Migliorare i locali e le attrezzature per le attività integrative |
| S11 | Migliorare la tempistica dei servizi di supporto offerti dagli uffici di segreteria |
| S12 | Ampliare il catalogo dei testi disponibili in biblioteca |
| S13 | Maggiore disponibilità di aule studio e posti in biblioteca |