

Come si evidenzia dalla consultazione delle tabelle del Sistema Informativo Statistico per la Valutazione della Didattica Universitaria (<https://sisvaldidat.unifi.it/AT-UNICAMPANIA/AA-2020/T-0/S-10023/Z-1427/CDL-10752/TAVOLA>), i dati ottenuti evidenziano un alto grado di soddisfazione complessiva per le attività didattiche erogate dal Corso di Studio.

Positiva risulta la valutazione dei docenti per quanto riguarda la "chiarezza nell'esposizione delle lezioni" (D7) e lo "stimolo dell'interesse nei confronti delle discipline oggetto di insegnamento" (D6) riportando un punteggio medio rispettivamente di 8.44 e 8.21. Positiva è anche la valutazione per quanto riguarda "l'interesse per gli argomenti trattati" (D17), riportando un punteggio medio di 7.59. E' molto positiva la valutazione relativa al "rispetto degli orari di svolgimento delle attività didattiche" (D5) con un punteggio medio di 8.36, la "chiarezza nell'esposizione delle modalità di svolgimento degli esami" (D4) con punteggio medio di 8.21, "l'adeguatezza del materiale didattico fornito" (D3) con punteggio medio di 7.91, il "carico di studi complessivo" (D2) con un punteggio medio di 7.54, la "reperibilità per chiarimenti e spiegazioni" (D10) con punteggio medio di 8.31. Positivi, sono i risultati ottenuti per il Supporto fornito dagli Uffici (D15) con punteggio medio di 6.47, per "il Servizio di biblioteca" (D16) che ha riportato un punteggio medio di 6.37, per "i Servizi informatici di Ateneo" (D13) con punteggio 6.70 e per i "Locali per studio e attività integrative" (D14) con punteggio medio di 6.44. "L'adeguatezza aule" (D11) ha ottenuto con un punteggio medio 6.75 migliore rispetto a quello dell'anno precedente (5.93).

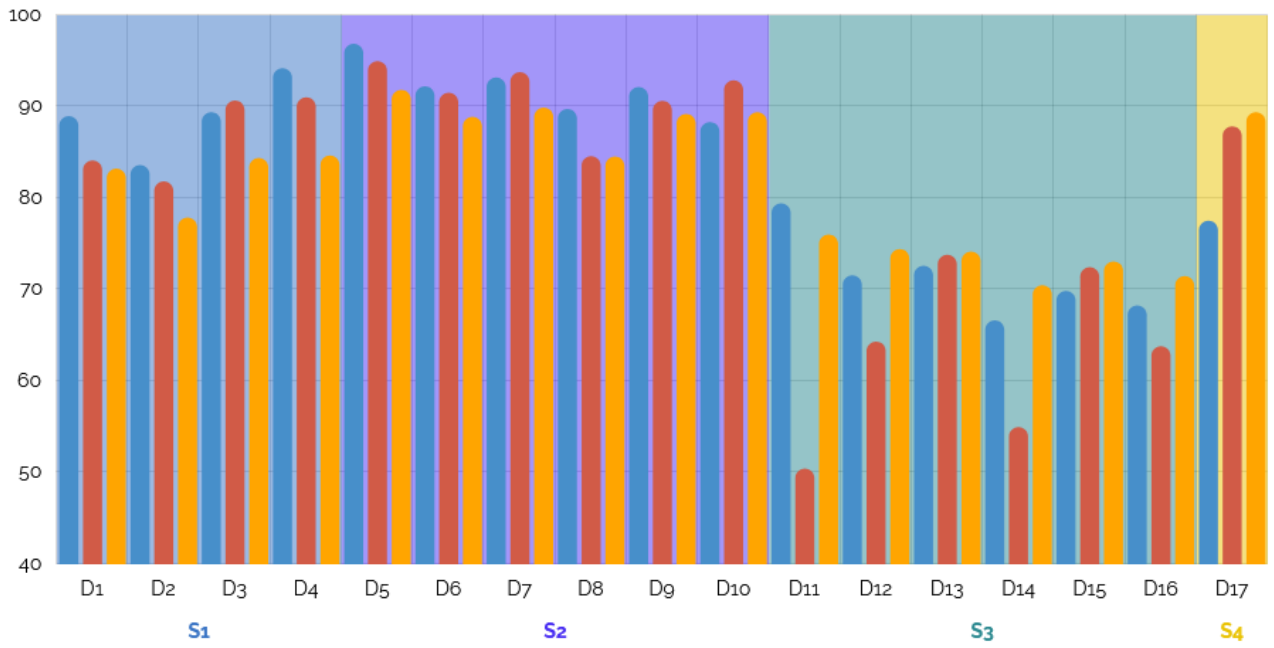
## Tavola di riepilogo delle valutazioni

(2020/2021) TECNICHE DELLA PREVENZIONE NELL.: **104** (2019/2020) TECNICHE DELLA PREVENZIONE NELL.: **249**

(2020/2021) MEDICINA SPERIMENTALE: **9366**

	Risposte	Non Risposte	P1 % valutazioni < 6	P2 % valutazioni ≥ 6	Media	SQM	L1	L2	(2020/2021) MEDICINA SPERIMENTALE	Anno precedente
D1	100	4	11.00%	89.00%	7.26	1.744	6.92	7.60	7.49	7.76
D2	104	--	16.35%	83.65%	7.54	2.108	7.13	7.94	7.29	7.80
D3	104	--	10.58%	89.42%	7.91	2.039	7.52	8.31	7.63	8.27
D4	104	--	5.77%	94.23%	8.21	1.664	7.89	8.53	7.79	8.30
D5	97	7	3.09%	96.91%	8.36	1.786	8.01	8.72	8.25	8.65
D6	103	1	7.77%	92.23%	8.21	1.808	7.86	8.56	8.02	8.46
D7	103	1	6.80%	93.20%	8.44	1.882	8.07	8.80	8.11	8.67
D8	88	16	10.23%	89.77%	7.10	1.647	6.76	7.45	7.71	7.70
D9	102	2	7.84%	92.16%	8.14	2.030	7.74	8.53	7.98	8.49
D10	103	1	11.65%	88.35%	8.31	2.142	7.90	8.72	8.14	8.68
D11	73	31	20.55%	79.45%	6.75	2.047	6.28	7.22	6.99	5.93
D12	81	23	28.40%	71.60%	6.54	1.878	6.13	6.95	6.92	6.67
D13	84	20	27.38%	72.62%	6.70	1.581	6.36	7.04	6.94	6.96
D14	81	23	33.33%	66.67%	6.44	1.803	6.05	6.84	6.76	6.03
D15	83	21	30.12%	69.88%	6.47	1.928	6.06	6.88	6.88	7.11
D16	82	22	31.71%	68.29%	6.37	2.052	5.92	6.81	6.81	6.60
D17	98	6	22.45%	77.55%	7.59	2.486	7.10	8.08	8.17	8.29

**P2: Giudizi positivi per quesito (valori %)**



- (2020/2021) TECNICHE DELLA PREVENZIONE NELL'AMBIENTE E NEI LUOGHI DI LAVORO (ABILITANTE ALLA PROFESSIONE SANITARIA DI TECNICO DELLA PREVENZIONE)
- (2019/2020) TECNICHE DELLA PREVENZIONE NELL'AMBIENTE E NEI LUOGHI DI LAVORO (ABILITANTE ALLA PROFESSIONE SANITARIA DI TECNICO DELLA PREVENZIONE)
- (2020/2021) MEDICINA SPERIMENTALE

**Distribuzione delle valutazioni ottenute (valori %)**

